





Le simple de la Renaissance

	
G ___ +d	D ___ +g
Simple du gauche	Simple du droit


Le double de la Renaissance

	
G D G ___ +d	D G D ___ +g
Double du gauche	Double du droit



Le pas de bourrée (trois temps)

	
D G D	G D G

Pas de bourrée latéral avec croisement derrière

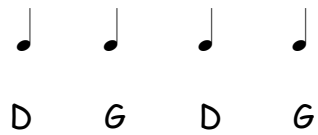
	
D G D	G D G
	✘ ✘ ✘

Exemple de frappés dans un enchaînement de bourrée

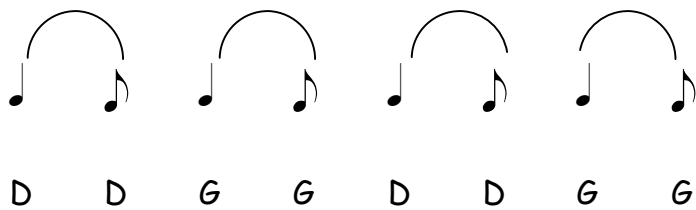
	
G ___ +d	D G D
↓	↓

QUELQUES EXEMPLES CONCRETS

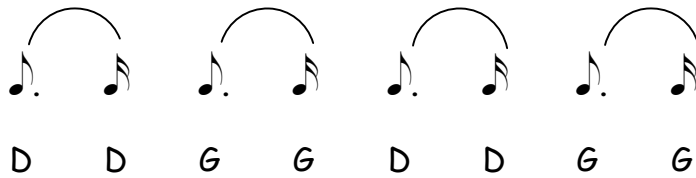
La marche



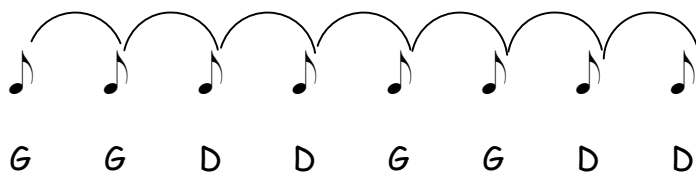
Le sautillé sur un air ternaire



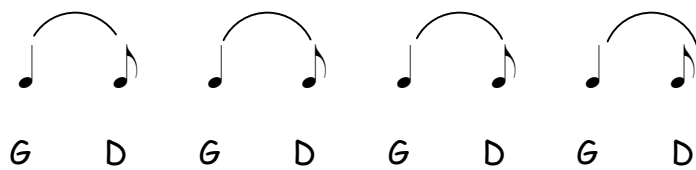
Le sautillé sur un air binaire



Le cloche pied alterné



Le pas chassé ou galop



g Le pied gauche touche le sol mais sans porter le poids du corps

G+d Les deux pieds sont joints mais seul le pied gauche porte le poids du corps.

D+g Les deux pieds sont joints mais seul le pied droit porte le poids du corps.

x
G+d Les deux pieds sont joints, le poids du corps est sur le pied gauche, le pied droit est croisé devant.

D+g
x Les deux pieds sont joints, le poids du corps est sur le pied droit, le pied gauche est croisé derrière.



Ce signe marque un saut.



L'appuis étant sur le pied droit, le danseur saute pour retomber sur le pied gauche.



L'appuis étant sur le pied gauche, le danseur saute pour retomber sur le pied gauche. Il s'agit donc d'un sursaut.



Ce signe marque un frappé du pied



Le pied droit prend appuis en frappant le sol.



Le pied gauche frappe le sol sans prendre appuis.



Ce signe marque un pointé



pied gauche pointé derrière



pied gauche pointé devant



Ce signe marque un talonné



Pied droit talonné

SYSTÈME DE NOTATION DES PAS

L'objet de ce document est de proposer une notation qui rende compte des appuis d'un pas de danse en relation avec le rythme de son exécution. Elle a l'avantage de présenter d'emblée la structure du pas ; elle ne rend compte en aucun cas du mode d'exécution, ni du style, lesquels doivent être précisés et décrits en plus, en relation avec la structure rythmique.

La notation rythmique utilisée est celle du solfège.

Des symboles, placés sous les notes correspondantes, viennent préciser l'appui des pieds.

- | | |
|------------------------|---|
| G | Le pied gauche prend appui au sol, il supporte seul le poids du corps |
| D | Le pied droit prend appui au sol, il supporte seul le poids du corps |
| G — | L'appui pris sur le pied gauche est maintenu pendant toute la durée du trait. |
| D — | L'appui pris sur le pied droit est maintenu pendant toute la durée du trait. |
| G+D | Les pieds sont joints et supportent également le poids du corps. |
| D
x | Le pied droit prend appui au sol en croisant derrière le gauche. |
| G
x | le pied gauche prend appui au sol en croisant derrière le droit. |
| x
D | le pied droit prend appui au sol en croisant devant le gauche. |
| x
G | le pied gauche prend appui au sol en croisant devant le droit. |
| G+D
x | Les pieds sont joints, le droit est croisé derrière le gauche, les deux pieds supportent également le poids du corps. |
| D+G
x | les pieds sont joints, le gauche est croisé derrière le droit, les deux pieds supportent également le poids du corps. |
| d | Le pied droit touche le sol mais sans porter le poids du corps |